

Проведение измерений в режиме RTK с использованием TCP-IP соединения (на подвижной станции)

1. Создание GPRS подключения.

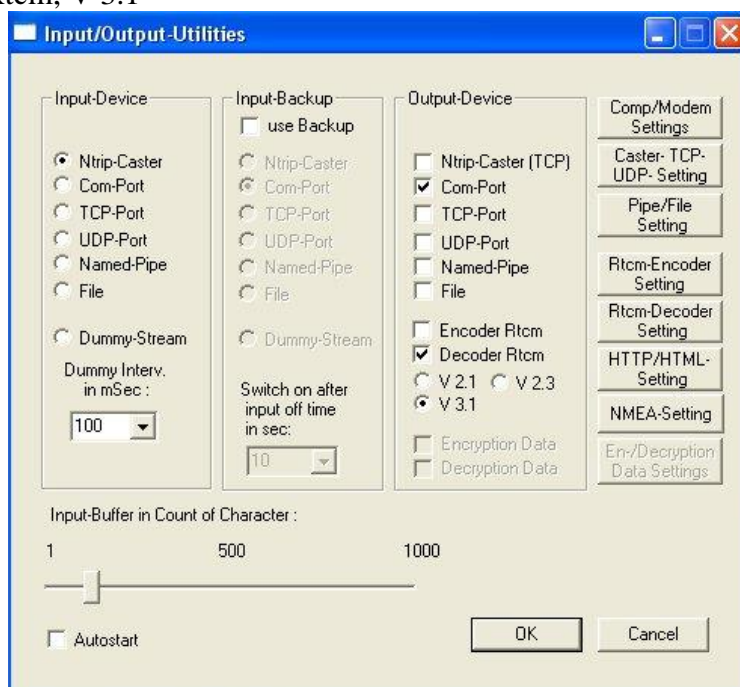
Соедините модем с компьютером и проведите установку Интернет подключения с использованием модема. Пример инструкции в случае использования SIM-карты компании MTS можно просмотреть, воспользовавшись следующей ссылкой (для Windows XP):

http://www.mts.ru/settings/gprs_edge/win_xp/


2. Соедините приемник и компьютер с помощью COM или USB порта. Установите номер порта.
3. Настройте приемник для работы в дифференциальном режиме с приемом поправок через порт, по которому произведено соединение с компьютером.
4. Установите и запустите программу GnssSurfer.
5. Нажмите кнопку In Out на панели задач

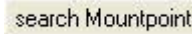
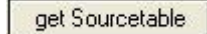


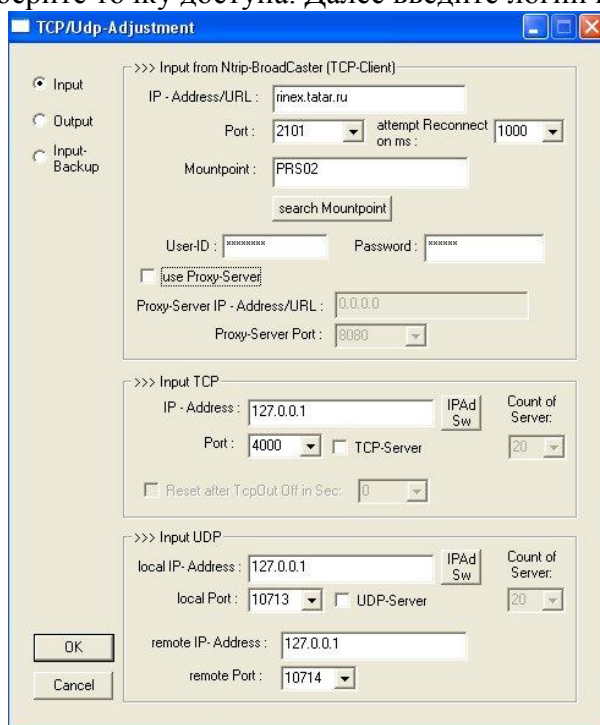
6. Здесь выберите NTRIP-Caster и Com-Port для входящих и исходящих данных. Выберите галочку на Decoder Rtcм, V 3.1




Caster-TCP-
UDP-Setting

7. Нажмите кнопку . Здесь введите для входящих данных (Input) адрес сервера и номер порта в соответствующих строках.

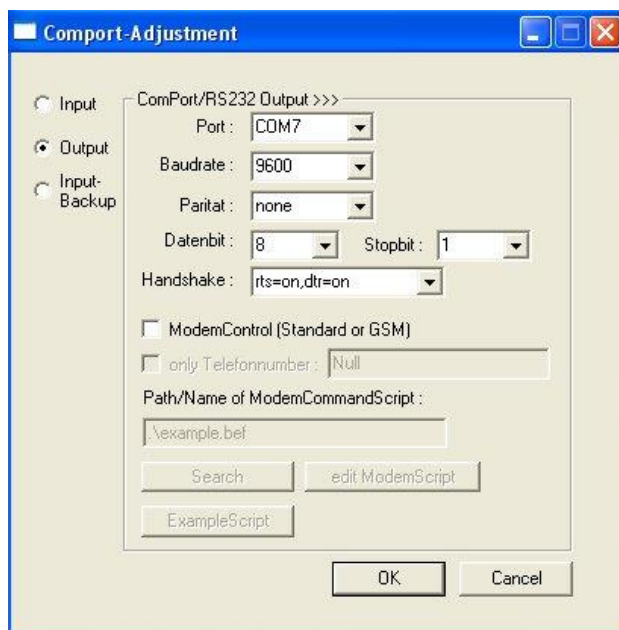
Нажмите клавишу . В открывшемся окне нажмите . Появится список точек доступа. Выберите точку доступа. Далее введите логин и пароль.



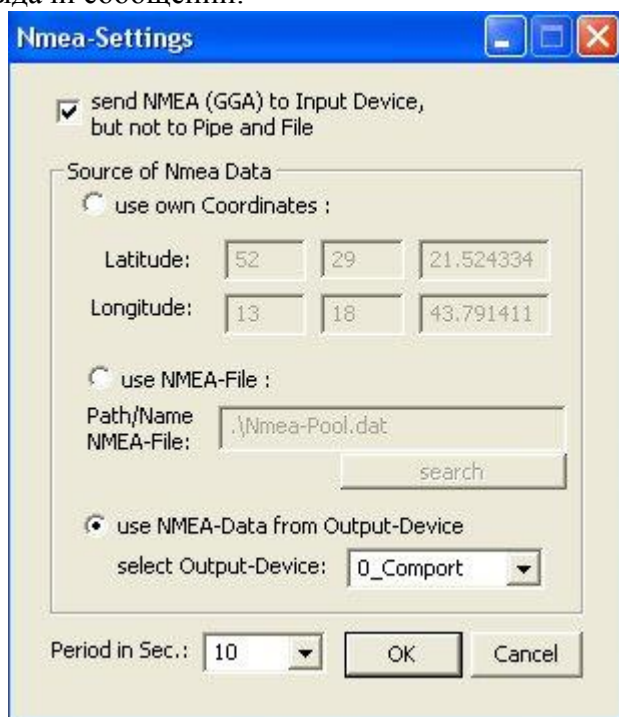
Comp/Modem
Settings

8. Далее нажмите клавишу . В появившемся окне для исходящей информации (Output) выберите порт, к которому подключен порт приемника, настроенный для приема поправок.


ВНИМАНИЕ! Скорость в настройках программы и скорость порта на приемнике должны совпадать.

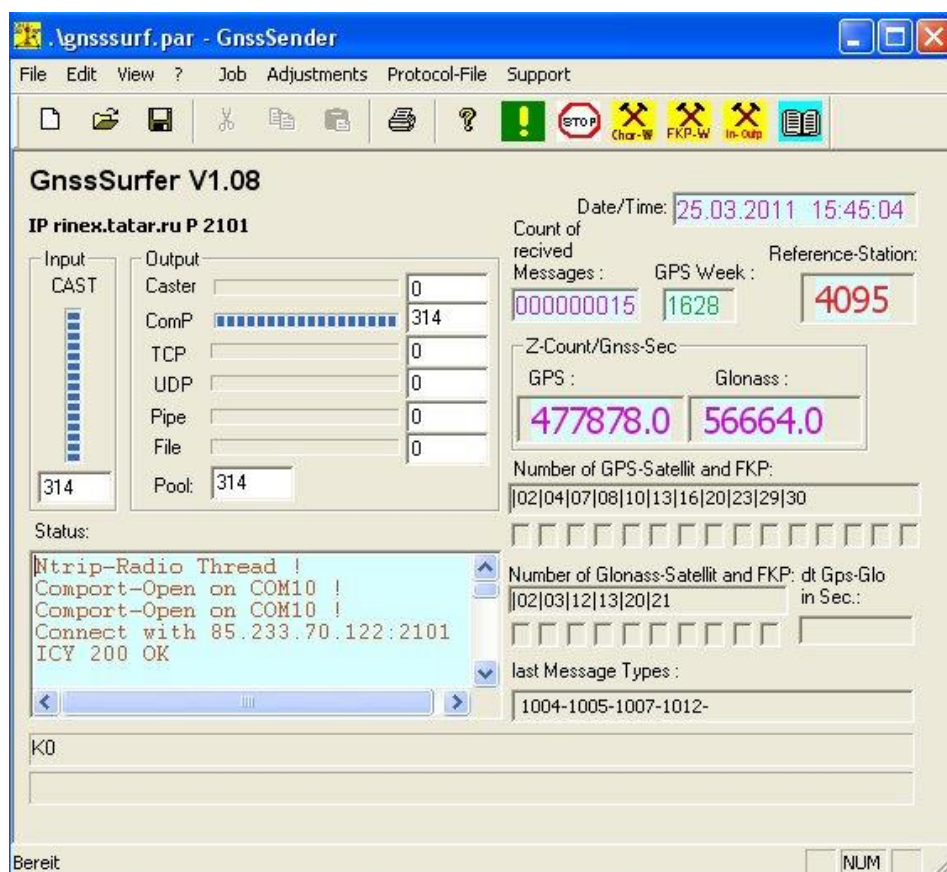


9. После настройки Ввода/Вывода информации необходимо задать параметры передачи NMEA сообщения (в случае работы с сетевым RTK) для вычисления поправок на точку, где расположен подвижный приемник. Для этого нажмите клавишу **NMEA-Setting**. В открывшемся окне поставьте галочку в строке Send NMEA..., выберите Use NMEA-Data from Output-Device, затем выберите период выдачи сообщений.





10. После завершения всех настроек переместитесь в основное меню и нажмите . Программа начнет работу, которую можно определить по информации о полученных и переданных данных, а также по данным о составе поправок и количестве спутников.



*Если у Вас возникли какие-либо вопросы или необходимы комментарии,
то просим обращаться в службу технической поддержки*

ООО «ГНСС плюс»

по следующим контактным линиям:

ООО "ГНСС плюс"
121596, Россия, Москва
ул. Горбунова, дом 2, стр. 204
БЦ "Гранд Сетунь Плаза", офис А 204
тел/факс 8 (495) 269 16 99
e-mail: support@GNSSplus.ru
web : www.GNSSplus.ru

