

Компания: NovAtel Inc.
Продукт: ALIGN технологии для определения курса
Тема: Настройка ALIGN с помощью мастера ALIGN wizard
NovAtel connect
Дата: **9 июня 2014 г.**

Для сбора спутниковых измерений, результатов вычислений и дополнительных данных (протоколов) Вам понадобятся:

- Две Платы серии OEM6 или два приемника на ее базе с поддержкой ALIGN
- Источник питания для приемника (сетевой адаптер или аккумулятор с кабелем),
- Интерфейсный кабель типа «нуль-модем» (COM или USB),
- Персональный компьютер с установленной программой NovAtel Connect.

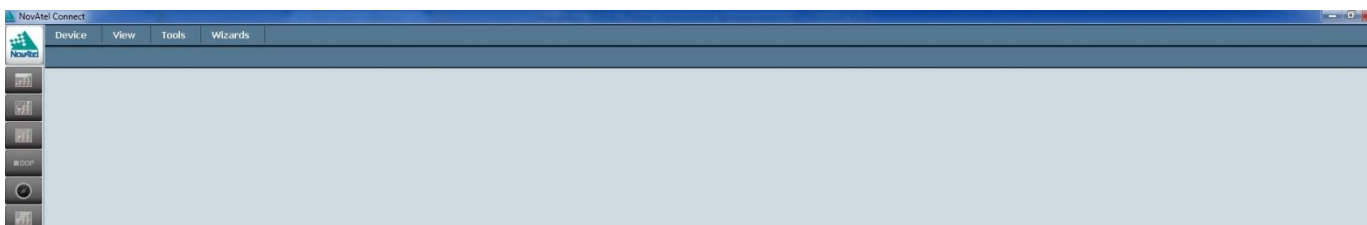
Для организации сбора данных выполните следующие операции:

1. Подключение приемника к компьютеру

- 1) Соедините порт приемника (COM1 или USB) с соответствующим портом компьютера при помощи кабеля типа «нуль-модем»,
- 2) Подключите источник питания к приемнику,
- 3) Включите приемник.

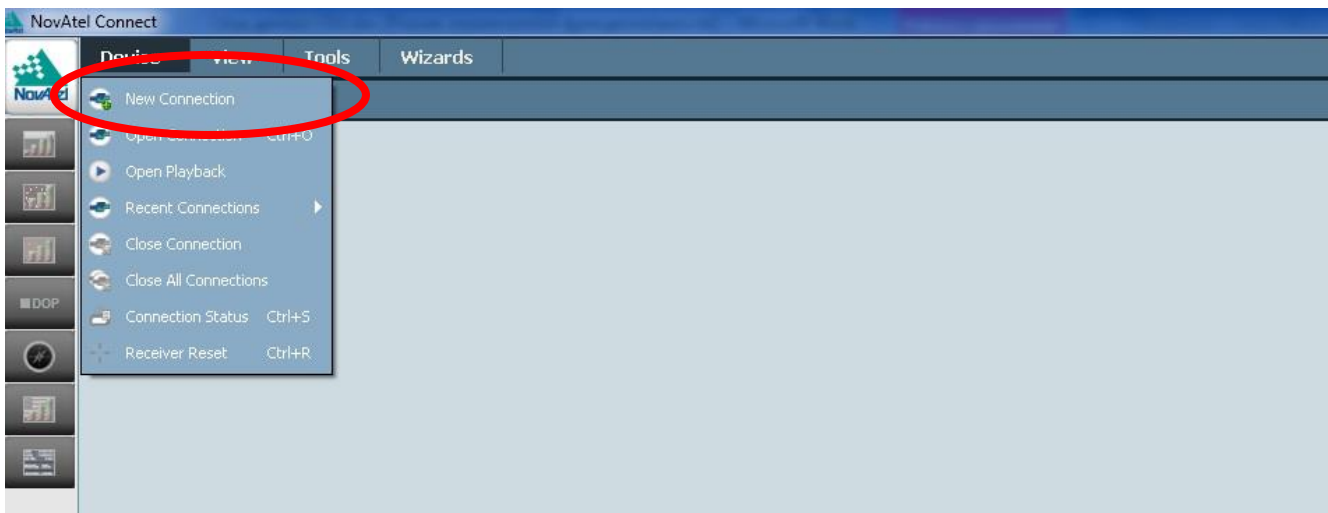
2. Запуск программы Novatel Connect

- 1) Novatel connect - основная программа для работы с платами OEM6 и приемниками на их базе.
Она входит в состав набора утилитных программ «OEM6 Family PC Software» и находится на компакт-диске из комплекта приемника NovAtel.
Так же последнюю версию *NovAtel connect* можно скачать из Интернета со следующей страницы официального сайта компании NovAtel (<http://www.novatel.com/support/fwsupdates.htm>).
- 2) Обычно после установки с настройками «по-умолчанию» *NovAtel connect* располагается в группе программ «NovAtel PC Software». Поэтому для ее запуска выберите *Пуск > Все программы > NovAtel PC Software > NovAtel connect*
- 3) Откроется главное окно программы.



3. Настройка параметров связи между приемником и компьютером

- 1) Откройте окно конфигурации параметров связи, выбрав *Device > New Connection...* в главном меню *NovAtel connect*.



2) Заполните параметры конфигурации:

- Введите понятное название для конфигурации соединения в левой части окна,
- Выберите тип соединения *Serial, USB или Network*
- Выберите тот порт компьютера, к которому подключили приемник,
- Выберите скорость обмена данными (рекомендуется 115200),
- Нажмите кнопку **OK** для сохранения настроек.

3) Выберите необходимую конфигурацию соединения (если у Вас в списке уже присутствует несколько) в центральной части окна и нажмите кнопку **Open** для установки соединения с необходимым приемником.



4) Запустится окно информации о процессе соединения, которое автоматически закроется в случае успешного соединения.

5) Откроется основное графическое окно программы NovAtel Connect.



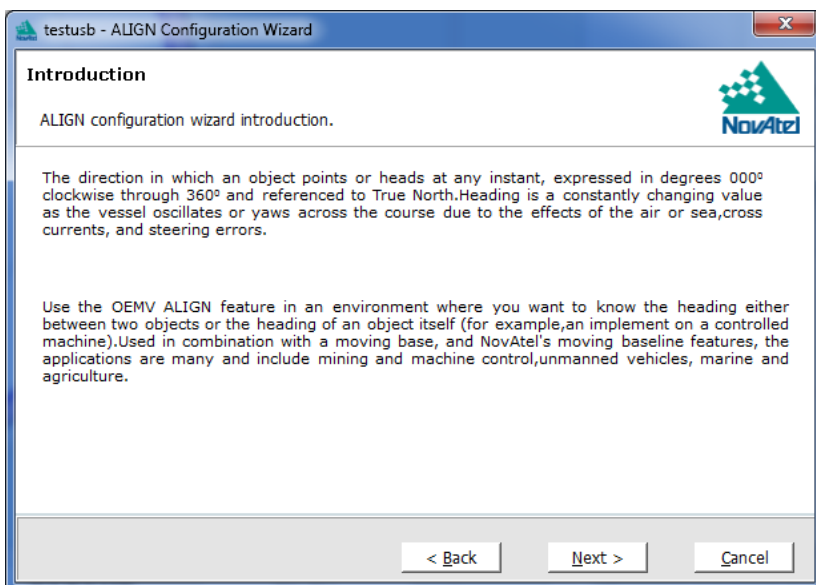
4. Настройка ALIGN

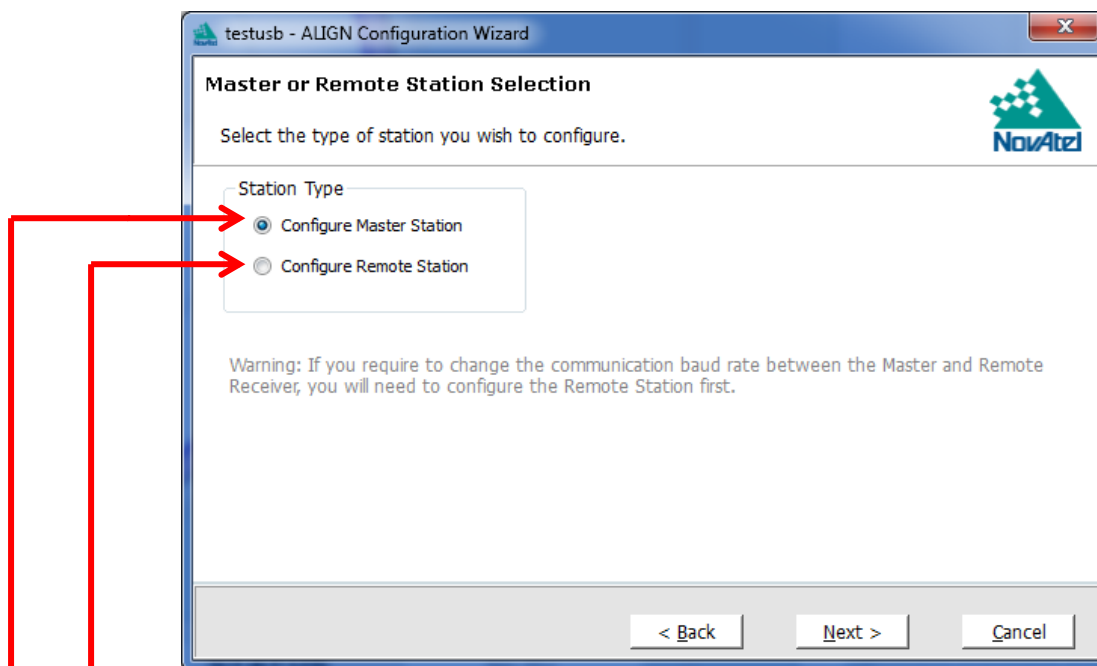
Для запуска ALIGN через Wizard, откройте вкладку Wizards и выберите Align



Обращаем ваше внимание, что если вкладка серая – это значит, что функция не доступна для вашего приемника

Откроется меню ALIGN Configuration Wizard



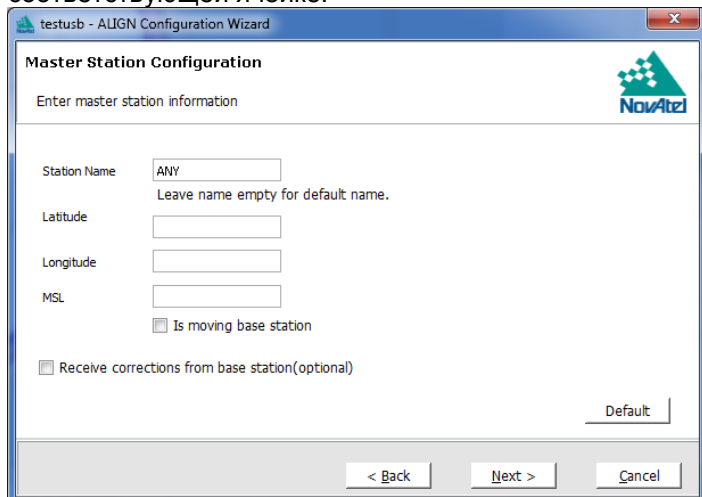


Выбор настройки ведомой станции
Выбор настройки ведущей станции

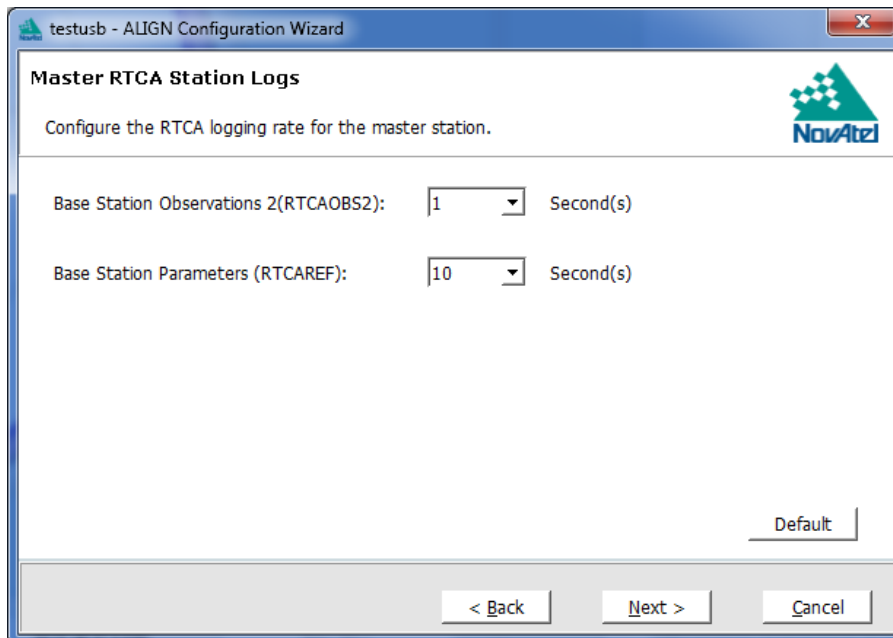
Настройка ведущей станции

Если вы выбрали *Configure Master Station*, откроется окно в нем необходимо ввести название и координаты базовой станции широту, долготу и высоту над уровнем моря.

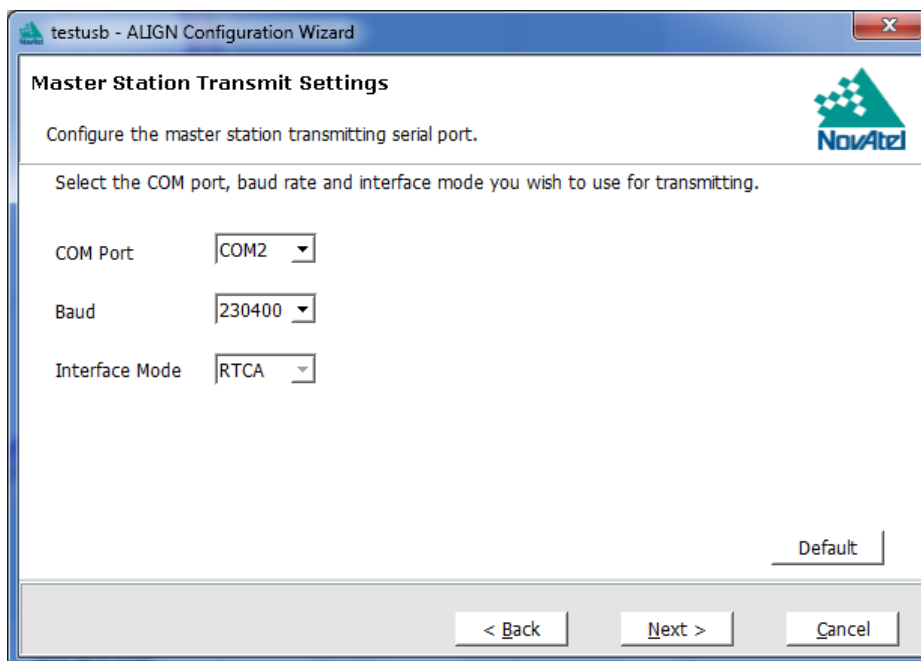
Если вам необходимо в режиме подвижной ведущей станции, поставьте галочку в соответствующей ячейке.



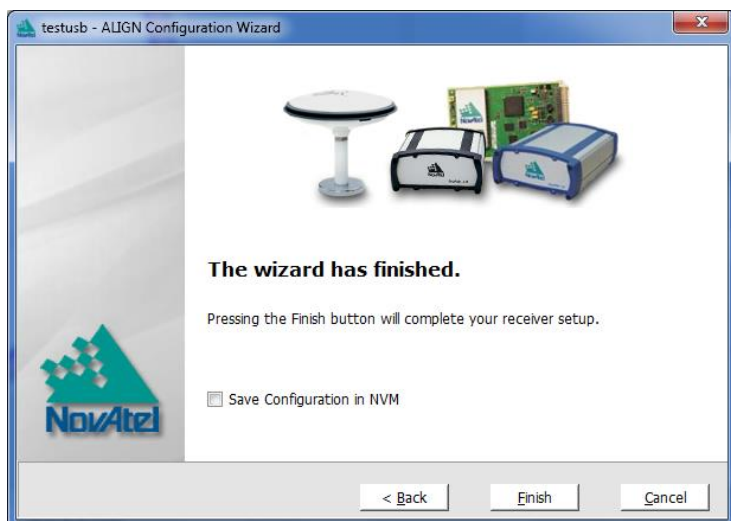
Выберите частоту передачи данных.



Выберите COM порт, скорость передачи данных и формат поправок.

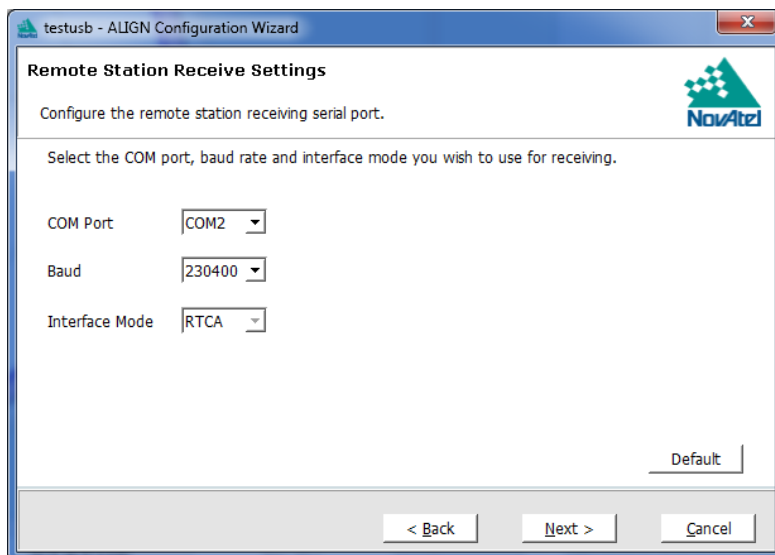


Ваша ведущая станция настроена, вы можете сохранить настройки в энергонезависимой памяти поставив галочку в соответствующей ячейке, нажмите Finish.

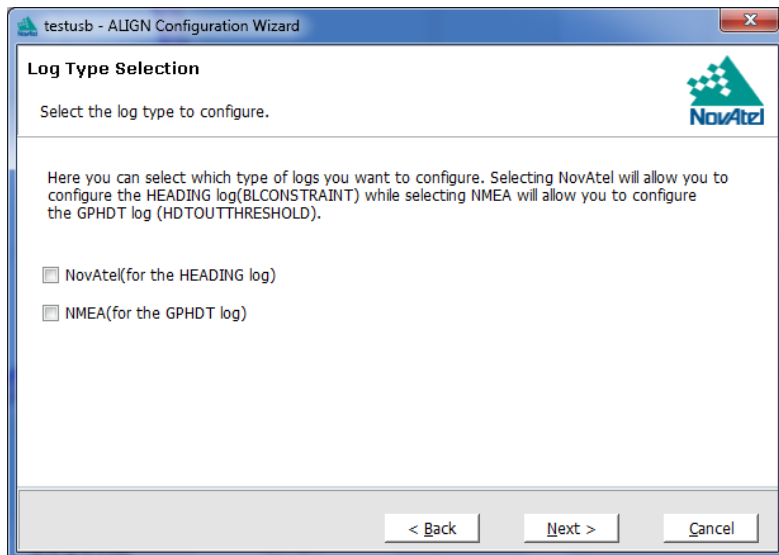


Настройка настройки ведомой станции

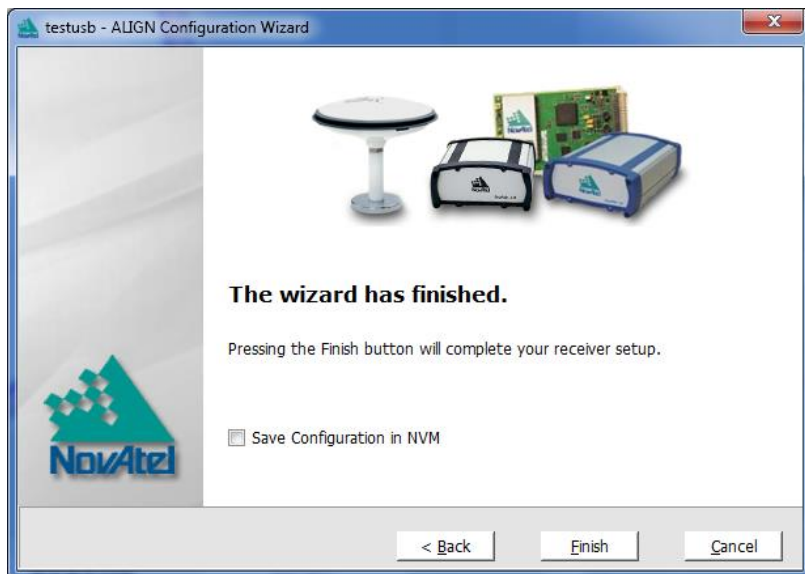
Выберите COM порт, скорость передачи данных и формат поправок.



В этом меню вы можете выбрать, какой тип протоколов, вы хотите собирать.



Ваша ведомая станция настроена, вы можете сохранить настройки в энергонезависимой памяти поставив галочку в соответствующей ячейке, нажмите Finish.



Что бы убедиться что все настроено верно выберите меню, View>Align window.



Будет открыто меню, окно отображения курсовой информации.



Если у Вас хотите настроить ALIGN вручную или Вам необходимы комментарии,

то просим обращаться в службу технической поддержки

ООО «ГНСС плюс»

по следующим контактными линиям:

ООО "ГНСС плюс"

121596, Россия, Москва

ул. Горбунова, дом 2, стр. 204

БЦ "Гранд Сетунь Плаза", офис А 204

тел/факс 8 (495) 269 16 99

e-mail: support@GNSSplus.ru

web : www.GNSSplus.ru